



PARTICIPANDO  
POR LA BICI  
2017

EL  
PLAN  
DE LA  
BICICLETA  
EN  
SEVILLA  
ERES  
TÚ

29 de marzo | 16:00 h  
Palacio de los Marqueses de La Algaba

Inscripciones en [participandoporlabici.spertoria.com](http://participandoporlabici.spertoria.com)

ORGANIZÁNDONOS  
PARA  
UNA  
CIUDAD  
EN  
COMÚN

ORGANIZA:

JCDecaux

MC-ALHERBAR

COLABORAN:

fCivilter

Gerencia de Urbanismo

NOS DO  
AYUNTAMIENTO  
DE SEVILLA

# PLIEGO DE PRESCRIPCIONES TÉCNICAS PARA LA CONTRATACIÓN, MEDIANTE ASISTENCIA TÉCNICA, DEL PLAN DE MOVILIDAD SOSTENIBLE NO MOTORIZADA, PROGRAMA DE LA BICICLETA 2016-2020.

## PRIMERA.: PRESCRIPCIONES GENERALES.

La situación actual de la bicicleta en Sevilla exige realizar un nuevo estudio y análisis que sustituya al Plan Director de la Bicicleta del año 2007, en el que por una parte se identifique y analice la infraestructura existente, y por otra se establezcan las bases para un nuevo impulso a la movilidad ciclista en la ciudad, tanto en lo que respecta a la programación de infraestructuras, como a gestión y fomento de la bicicleta, con objeto de consolidar y superar el porcentaje del 15% en el reparto modal de los desplazamientos realizados diariamente en la ciudad por medios mecanizados en el año 2020.

2 de septiembre de 2016



EL  
PLAN  
DE LA  
BICICLETA  
EN  
SEVILLA  
ERES  
TÚ

29 de marzo | 16:00 h  
Palacio de los Marqueses de La Algaba

Inscripciones en [participandoporlabici.spertoria.com](http://participandoporlabici.spertoria.com)

ORGA-  
NIZÁN-  
DONOS  
PARA  
UNA  
CIUDAD  
EN  
COMÚN

ORGANIZA:

JCDecaux

MC-ALHERBAR

COLABORAN:

fCivilliter

8 Gerencia de Urbanismo

NO SDO  
AYUNTAMIENTO  
DE SEVILLA

## SEGUNDA: CONTENIDO DEL DOCUMENTO.

- En lo referente a **Infraestructuras**:
  - **Diagnóstico** del estado actual de la **red** de vías ciclistas año 2016.
  - **Análisis** del grado de cumplimiento del Plan Director de la Bicicleta del año 2007
  - **Análisis de tramos de la red** ciclista existente no resueltos adecuadamente o que presentan problemas de capacidad o compatibilidad con peatones u otros medios de transporte
  - Propuesta detallada de mejora en cada tramo.
  - **Análisis y medidas** a tener en cuenta en el **desarrollo de la ampliación de la red** de vías ciclistas prevista en el **Plan Andaluz de la Bicicleta**.



EL  
PLAN  
DE LA  
BICICLETA  
EN  
SEVILLA  
ERES  
TÚ

29 de marzo | 16:00 h  
Palacio de los Marqueses de La Algaba

Inscripciones en [participandoporlabici.spertoria.com](http://participandoporlabici.spertoria.com)

ORGA-  
NIZÁN-  
DONOS  
PARA  
UNA  
CIUDAD  
EN  
COMÚN

ORGANIZA:

JCDecaux

MC-ALHERBAR

COLABORAN:

fCivilliter

8 Gerencia de Urbanismo

NOS DO  
AYUNTAMIENTO  
DE SEVILLA

- En lo referente a **Fomento y Gestión**:
- Diagnóstico de la movilidad ciclista en el año 2016.
- **Estudio e implantación de indicadores** del uso de la Bicicleta.
- **Medidas de mejora al actual sistema de conservación de vías ciclistas**
- **Propuesta de medidas de fomento y estímulo del uso de la Bicicleta**
- **Propuesta de medidas contra el vandalismo y el robo**
- Estudio y análisis de la **compatibilidad** de la bicicleta con el **resto de medios de transporte** que proliferan en la ciudad que utilizan el carril bici para realizar sus desplazamientos.
- **Coordinación con Planes Municipales de Movilidad**
- Análisis y propuesta de mejora del Registro Municipal de la Bicicleta.
- **Análisis, estudio y propuestas** de renovación y ampliación del **Servicio Público de Bicicletas**.



EL  
PLAN  
DE LA  
BICICLETA  
EN  
SEVILLA  
ERES  
TÚ

29 de marzo | 16:00 h  
Palacio de los Marqueses de La Algaba

Inscripciones en [participandoporlabici.spertoria.com](http://participandoporlabici.spertoria.com)

ORGA-  
NIZÁN-  
DONOS  
PARA  
UNA  
CIUDAD  
EN  
COMÚN

ORGANIZA:

JCDecaux

MC-ALHERBAR

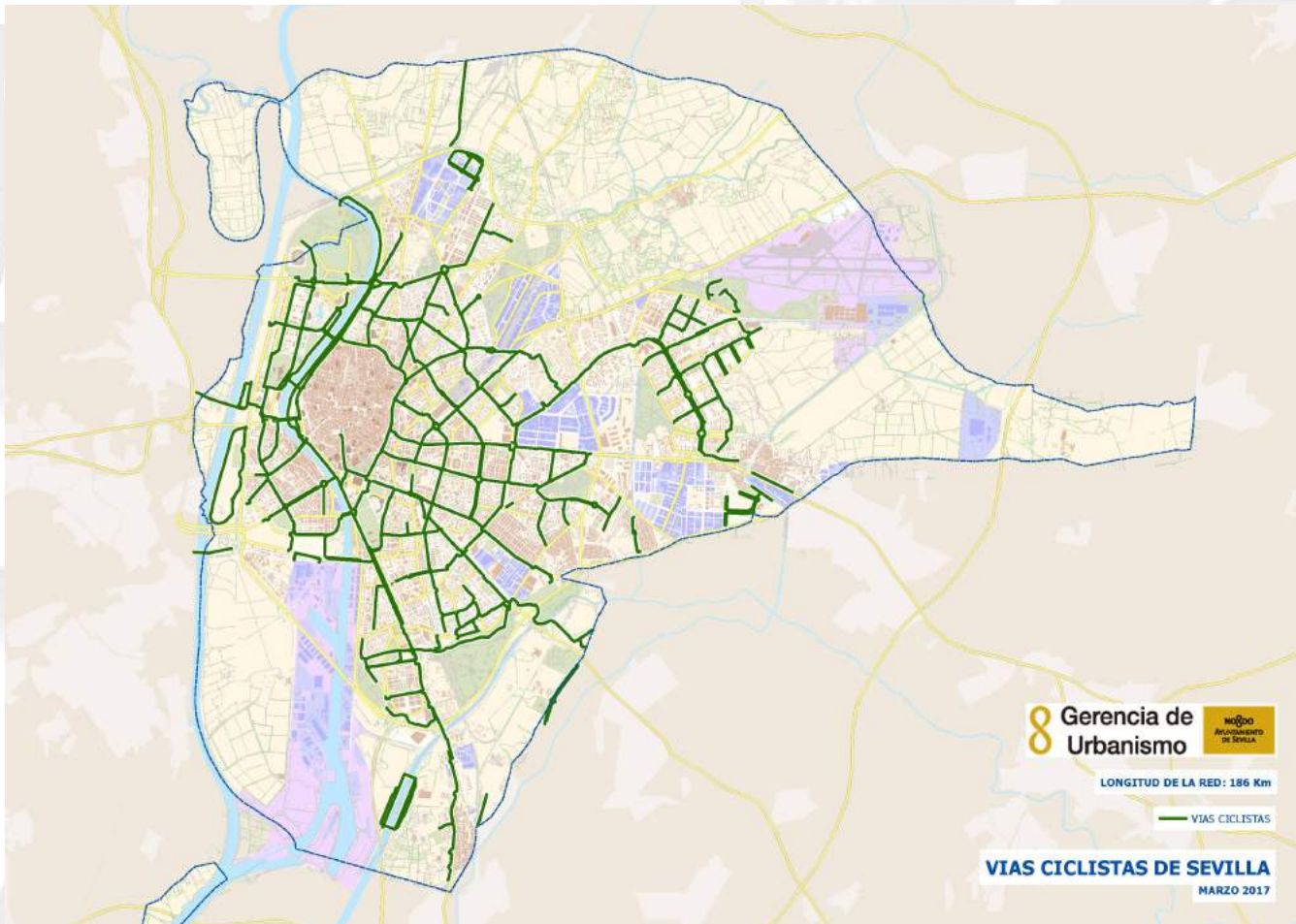
COLABORAN:

fCivilliter

Gerencia de Urbanismo

NOS DO  
AYUNTAMIENTO  
DE SEVILLA

# Reconocimiento de las infraestructuras existentes, no partimos de cero.



Más de 180 km. de vías ciclistas

Más de 4.000 plazas de aparcamiento

Servicio de público de alquiler de bicicletas con más de 2.600 bicicletas



PARTICIPANDO  
POR LA BICI  
2017

EL  
PLAN  
DE LA  
BICICLETA  
EN  
SEVILLA  
ERES  
TÚ

29 de marzo | 16:00 h  
Palacio de los Marqueses de La Algaba

Inscripciones en [participandoporlabici.spertoria.com](http://participandoporlabici.spertoria.com)

ORGANIZÁNDONOS  
PARA  
UNA  
CIUDAD  
EN  
COMÚN

ORGANIZA:

JCDecaux

MC-ALHERBAR

COLABORAN:

fCivilliter

Gerencia de Urbanismo

NO SO  
AYUNTAMIENTO  
DE SEVILLA

Necesidad de dar un paso adelante:  
el espacio urbano es el que hay, no se puede incrementar.  
Hay que reflexionar sobre ello, con datos y tomar decisiones.



EL  
PLAN  
DE LA  
BICICLETA  
EN  
SEVILLA  
ERES  
TÚ

29 de marzo | 16:00 h  
Palacio de los Marqueses de La Algaba

Inscripciones en [participandoporlabici.spertoria.com](http://participandoporlabici.spertoria.com)

ORGA-  
NIZÁN-  
DONOS  
PARA  
UNA  
CIUDAD  
EN  
COMÚN

ORGANIZA:

JCDecaux

MC-ALHERBAR

COLABORAN:

fCivilter

Gerencia de Urbanismo

NO SO  
AYUNTAMIENTO  
DE SEVILLA



EL PLAN DE LA BICICLETA EN SEVILLA ERES TÚ

29 de marzo | 16:00 h  
Palacio de los Marqueses de La Algaba  
Inscripciones en [participandoporlabici.spertoria.com](http://participandoporlabici.spertoria.com)

ORGANIZÁNDONOS PARA UNA CIUDAD EN COMÚN

ORGANIZA: JCDecaux

MC-ALHERBAR

COLABORAN: fCivilter

Gerencia de Urbanismo

AYUNTAMIENTO DE SEVILLA

NO SO AYUNTAMIENTO DE SEVILLA

AYUNTAMIENTO DE SEVILLA



PARTICIPANDO  
POR LA BICI  
2017

EL  
PLAN  
DE LA  
BICICLETA  
EN  
SEVILLA  
ERES  
TÚ

29 de marzo | 16:00 h  
Palacio de los Marqueses de La Algaba

Inscripciones en [participandoporlabici.spertoria.com](http://participandoporlabici.spertoria.com)

ORGA-  
NIZÁN-  
DONOS  
PARA  
UNA  
CIUDAD  
EN  
COMÚN

ORGANIZA:

JCDecaux

MC-ALHERBAR

COLABORAN:

fCivilter

Gerencia de Urbanismo



NO SO  
AYUNTAMIENTO  
DE SEVILLA





PARTICIPANDO  
POR LA BICI  
2017

EL  
PLAN  
DE LA  
BICICLETA  
EN  
SEVILLA  
ERES  
TÚ

29 de marzo | 16:00 h  
Palacio de los Marqueses de La Algaba

Inscripciones en [participandoporlabici.spertoria.com](http://participandoporlabici.spertoria.com)

ORGA-  
NIZÁN-  
DONOS  
PARA  
UNA  
CIUDAD  
EN  
COMÚN

ORGANIZA:

JCDecaux

MC-ALHERBAR

COLABORAN:

fCivilliter

Gerencia de Urbanismo

NO\$DO  
AYUNTAMIENTO  
DE SEVILLA

Por ello, si hay que desplazar a alguien, es al vehículo particular.



EL  
PLAN  
DE LA  
BICICLETA  
EN  
SEVILLA  
ERES  
TÚ

29 de marzo | 16:00 h  
Palacio de los Marqueses de La Algaba

Inscripciones en [participandoporlabici.spertoria.com](http://participandoporlabici.spertoria.com)

ORGA-  
NIZÁN-  
DONOS  
PARA  
UNA  
CIUDAD  
EN  
COMÚN

ORGANIZA:

JCDecaux

MC-ALHERBAR

COLABORAN:

fCivilter

Gerencia de Urbanismo

NOS DO  
AYUNTAMIENTO  
DE SEVILLA

¿Por qué debemos relegar al vehículo privado?:

- Evitar el calentamiento global.
- Reducir la emisión de partículas sólidas (causan más de 50.000 muertes al año en España)
- Reducir la factura energética
- Ahorrar en gasto sanitario
- Devolver el espacio público a los ciudadanos para crear una ciudad más amable y humana.



PARTICIPANDO  
POR LA BICI  
2017

EL  
PLAN  
DE LA  
BICICLETA  
EN  
SEVILLA  
ERES  
TÚ

29 de marzo | 16:00 h  
Palacio de los Marqueses de La Algaba

Inscripciones en [participandoporlabici.spertoria.com](http://participandoporlabici.spertoria.com)

ORGA-  
NIZÁN-  
DONOS  
PARA  
UNA  
CIUDAD  
EN  
COMÚN

ORGANIZA:

JCDecaux

MC-ALHERBAR

COLABORAN:

fCivilter

8 Gerencia de Urbanismo

NOS DO  
AYUNTAMIENTO  
DE SEVILLA

Debemos **incrementar el uso de la bici**, pero no a costa del transporte público, sino del vehículo privado.

La **intermodalidad** aumenta el número de usuarios de bicicleta y del transporte público, lo que contribuye a la mejora de la economía de las empresas de transporte público.



EL PLAN DE LA BICICLETA EN SEVILLA ERES TÚ

29 de marzo | 16:00 h  
Palacio de los Marqueses de La Algaba

Inscripciones en [participandoporlabici.spertoria.com](http://participandoporlabici.spertoria.com)

ORGANIZÁNDONOS PARA UNA CIUDAD EN COMÚN

ORGANIZA:

JCDecaux

MC-ALHERBAR

COLABORAN:

fCivilter

Gerencia de Urbanismo

NOS DO  
AYUNTAMIENTO DE SEVILLA

# Debemos fomentar el aparcamiento seguro, en origen y destino



EL PLAN DE LA BICICLETA EN SEVILLA ERES TÚ

29 de marzo | 16:00 h  
Palacio de los Marqueses de La Algaba

Inscripciones en [participandoporlabici.spertoria.com](http://participandoporlabici.spertoria.com)

ORGANIZÁNDONOS PARA UNA CIUDAD EN COMÚN

ORGANIZA:

JCDecaux

MC-ALHERBAR

COLABORAN:

fCivilliter

Gerencia de Urbanismo

NOS DO AYUNTAMIENTO DE SEVILLA

Muchas gracias por atención y participación.

SERVICIO DE SOSTENIBILIDAD E INNOVACIÓN URBANA  
OFICINA DE LA BICILETA



PARTICIPANDO  
POR LA BICI  
2017

EL  
PLAN  
DE LA  
BICICLETA  
EN  
SEVILLA  
ERES  
TÚ

29 de marzo | 16:00 h  
Palacio de los Marqueses de La Algaba

Inscripciones en [participandoporlabici.spertoria.com](http://participandoporlabici.spertoria.com)

ORGA-  
NIZÁN-  
DONOS  
PARA  
UNA  
CIUDAD  
EN  
COMÚN

ORGANIZA:

JCDecaux

MC-ALHERBAR

COLABORAN:

fCivilter

8 Gerencia de Urbanismo

NOS DO  
AYUNTAMIENTO  
DE SEVILLA